

# De 15 reglerna

Här är reglerna i PNU-handboken, som ska styra och stötta i allt utredningsarbete.

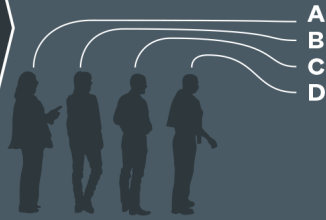
## Tidig kontakt med fu-ledare

...ska tas redan på brottsplatsen/ vid anmälningsupptagning, för kvalitetssäkring och direktiv.



## Utredningsdirektiv

...ska ges av fu-ledaren och dokumenteras i polisens utredningssystem.



## Tidig bevisräkning

...ska ske genom förhör, insamling, bearbetning, spår med mera. Undantag måste medges av fu-ledaren.



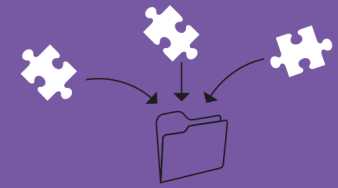
## Spårsäkring

...ska göras tidigt, på brottsplats/personer/ kläder/digitala beslag så att spåren inte försvinner.



## Dokumentation

...av betydelsefulla åtgärder/uppgifter ska göras fortlöpande i polisens utredningssystem.



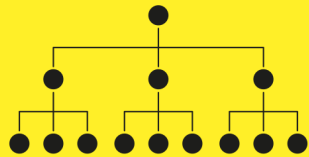
## Specialistkompetens

...ska begäras av fu-ledaren om det behövs.



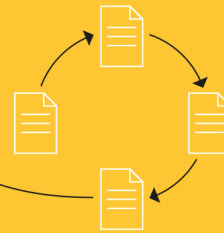
## Brottsamordning

...ska ske på alla organisatoriska nivåer, där utredningsverksamhet bedrivs.



## Ärendesamordning

...ska starta tidigt och ske fortlöpande, under hela utredningen.



## Fu-begränsningsregler

...ska prövas och tillämpas tidigt och fortlöpande under utredningen av fu-ledare.



## Bevisvärdering, lagförings- och påföljdsprognos

...av information i brottsutredningen ska göras fortlöpande av fu-ledaren.



## Finansiell utredning

... ska göras i alla brottsutredningar där brottsvinster bedöms kunna återtas.



## Internationellt perspektiv

...ska beaktas tidigt och fortlöpande.



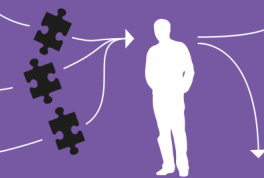
## Topsning och daktyloskopering

...ska beslutas och göras när förutsättningar finns.



## Kvalitetssäkring

...ska göras av fu-ledaren innan en utredning läggs ner eller skickas till åklagare.



## Utvärdering och återkoppling

...ska göras utifrån kvalitet och effektivitet.

